

**FERMEC**<sup>®</sup>

**SHARPCUT**<sup>®</sup>  
TECHNOLOGIES



CATÁLOGO  
**RECARTEILHAS**

# ÍNDICE



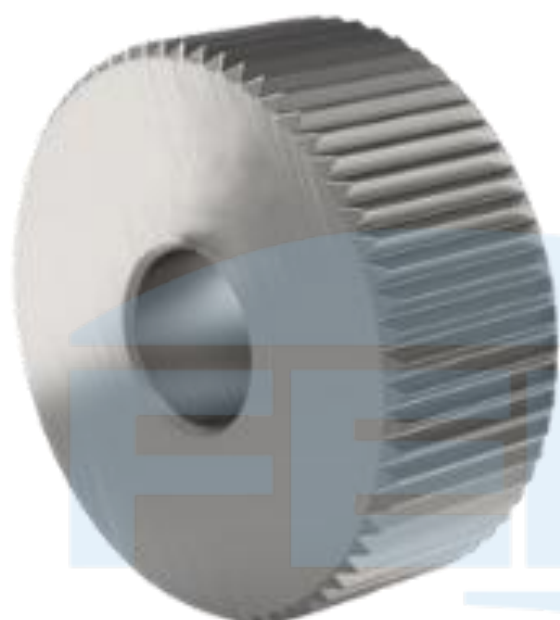
<b>MODELOS DE RECARTILHAS.....</b>	<b>02</b>
<b>RECARTILHA RETA DIN 82 VND.....</b>	<b>03</b>
<b>RECARTILHA DIREITA DIN 82 VND .....</b>	<b>04</b>
<b>RECARTILHA ESQUERDA DIN 82 VND .....</b>	<b>05</b>
<b>RECARTILHA CRUZADA DIN 82 VND.....</b>	<b>06</b>
<b>RECARTILHA RETA DIN 304 HSS.....</b>	<b>07</b>
<b>RECARTILHA DIREITA DIN 304 HSS .....</b>	<b>08</b>
<b>RECARTILHA ESQUERDA DIN 304 HSS .....</b>	<b>09</b>
<b>PORTA RECARTILHA SIMPLES.....</b>	<b>10</b>
<b>PORTA RECARTILHA INTERNO .....</b>	<b>11</b>
<b>PORTA RECARTILHA DUPLO .....</b>	<b>12</b>
<b>PORTA RECARTILHA TRIPLO .....</b>	<b>13</b>



# MODELOS DE RECARTILHAS

PADRÃO		DESCRIÇÃO
	RAA	RETA
	RBL 30°	Esquerda 30°
	RBL45°	Esquerda 45°
	RBR 30°	Direita 30°
	RBR 45°	Direita 45°
	RGE 30°	Cruzada 30°, pontas para cima
	RGE 45°	Cruzada 45°, pontas para cima
	RGV 30°	Cruzada 30°, pontas para baixo
	RGV 45°	Cruzada 45°, pontas para baixo
	RKE	Cruzada 90°, pontas para cima
	RKV	Cruzada 90°, pontas para baixo

# RECARTILHA RETA



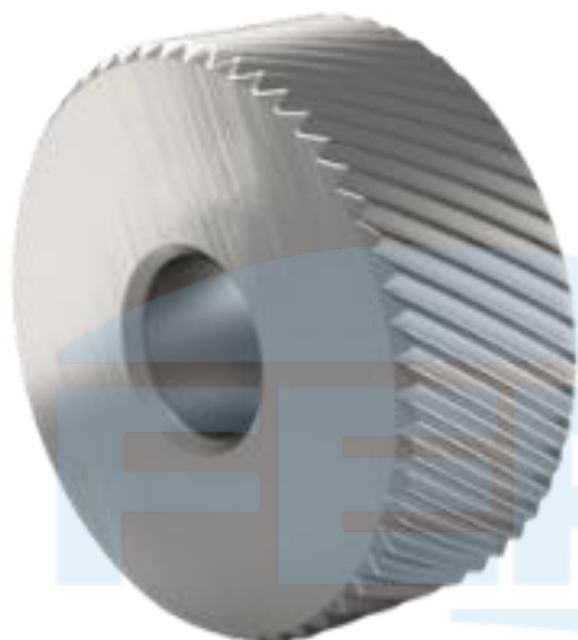
DIN  
82

VND

CÓDIGO	Ø REC.	LARG.	FURO	PASSO
RR-921-A	5/8"	5/16"	7/32"	0.5
RR-921				0.8
RR-922-A				1.0
RR-922				1.2
RR-923				1.5
RR-923-A				2.0
RR-924-A	3/4"	5/16"	1/4"	0.5
RR-924				0.8
RR-925-A				1.0
RR-925				1.2
RR-926				1.5
RR-926-A				2.0

- Indicada para usinagens de metais e aço baixo carbono;
- Passos possíveis: 0,3 / 0,4 / 0,5 / 0,6 / 0,7 / 0,8 / 0,9 / 1,0 / 1,2 / 1,3 / 1,5 / 1,6 / 2,0;
- Inclinações possíveis: 15° / 30° / 45° / 60°;
- Nossas recartilhas são tipo RGE (faz baixo relevo na peça);
- Fabricamos tipo RGV (faz alto relevo na peça) e outros mais sob consulta; e
- Profundidade do dente = aproximadamente metade do passo.

# RECARTEILHA DIREITA



DIN  
82

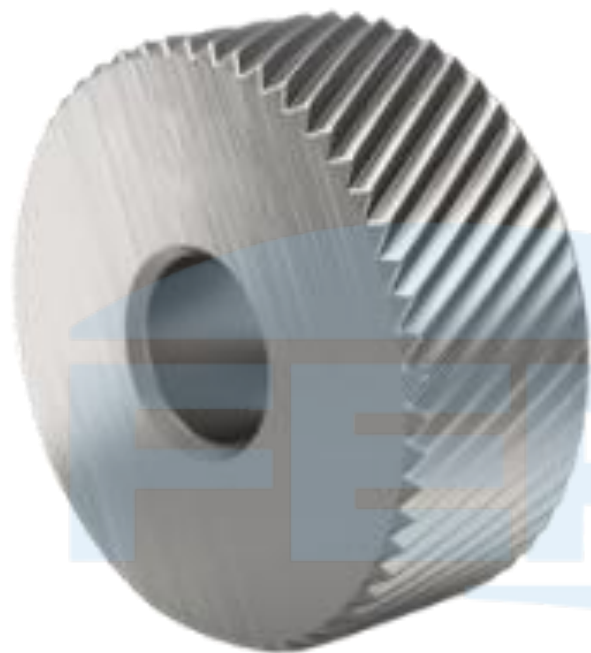
VND

CÓDIGO	Ø REC.	LARG.	FURO	PASSO
RD-931-A	5/8"	5/16"	7/32"	0.5
RD-931				0.8
RD-932-A				1.0
RD-932				1.2
RD-933				1.5
RD-933-A				2.0
RD-934-A	3/4"	5/16"	1/4"	0.5
RD-934				0.8
RD-935-A				1.0
RD-935				1.2
RD-936				1.5
RD-936-A				2.0

- Indicada para usinagens de metais e aço baixo carbono;
- Passos possíveis: 0,3 / 0,4 / 0,5 / 0,6 / 0,7 / 0,8 / 0,9 / 1,0 / 1,2 / 1,3 / 1,5 / 1,6 / 2,0;
- Inclinações possíveis: 15° / 30° / 45° / 60°;
- Nossas recartilhas são tipo RGE (faz baixo relevo na peça);
- Fabricamos tipo RGV (faz alto relevo na peça) e outros mais sob consulta; e
- Profundidade do dente = aproximadamente metade do passo.



# RECARTEILHA ESQUERDA



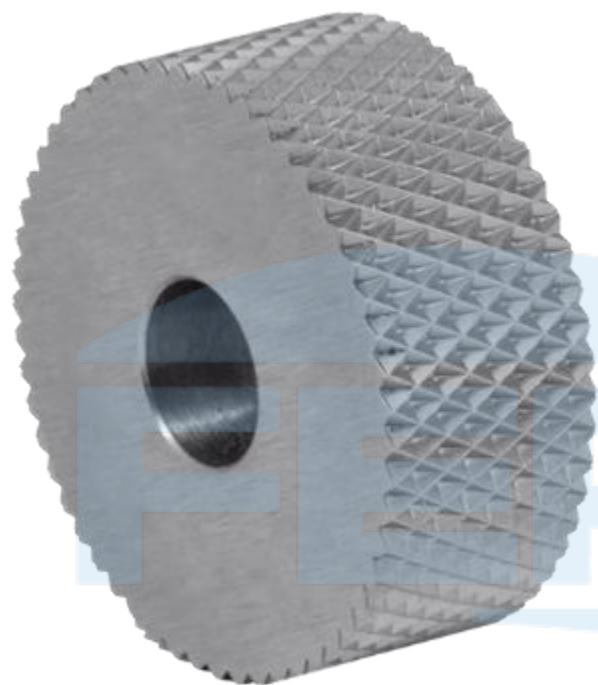
DIN  
82

VND

CÓDIGO	Ø REC.	LARG.	FURO	PASSO
RE-941-A	5/8"	5/16"	7/32"	0.5
RE-941				0.8
RE-942-A				1.0
RE-942				1.2
RE-943				1.5
RE-943-A				2.0
RE-944-A	3/4"	5/16"	1/4"	0.5
RE-944				0.8
RE-945-A				1.0
RE-945				1.2
RE-946				1.5
RE-946-A				2.0

- Indicada para usinagens de metais e aço baixo carbono;
- Passos possíveis: 0,3 / 0,4 / 0,5 / 0,6 / 0,7 / 0,8 / 0,9 / 1,0 / 1,2 / 1,3 / 1,5 / 1,6 / 2,0;
- Inclinações possíveis: 15° / 30° / 45° / 60°;
- Nossas recartilhas são tipo RGE (faz baixo relevo na peça);
- Fabricamos tipo RGV (faz alto relevo na peça) e outros mais sob consulta; e
- Profundidade do dente = aproximadamente metade do passo.

# RECARTILHA CRUZADA



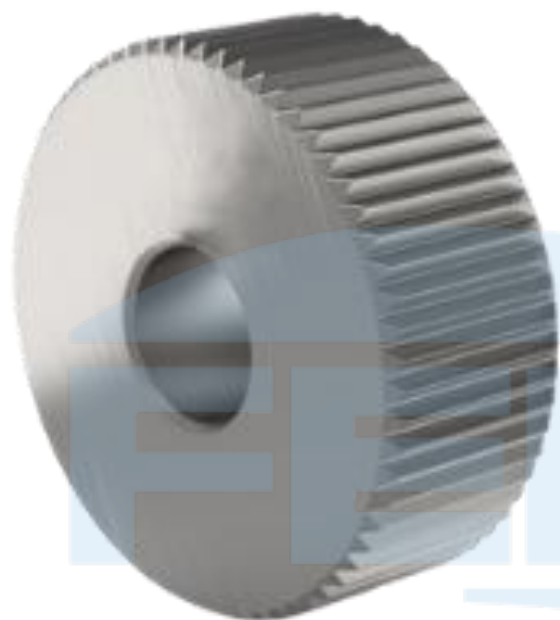
DIN  
82

VND

CÓDIGO	Ø REC.	LARG.	FURO	PASSO
RC-951-A	5/8"	5/16"	7/32"	0.5
RC-951				0.8
RC-952-A				1.0
RC-952				1.2
RC-953				1.5
RC-953-A				2.0
RC-954-A	3/4"	5/16"	1/4"	0.5
RC-954				0.8
RC-955-A				1.0
RC-955				1.2
RC-956				1.5
RC-956-A				2.0

- Indicada para usinagens de metais e aço baixo carbono;
- Passos possíveis: 0,3 / 0,4 / 0,5 / 0,6 / 0,7 / 0,8 / 0,9 / 1,0 / 1,2 / 1,3 / 1,5 / 1,6 / 2,0;
- Inclinações possíveis: 15° / 30° / 45° / 60°;
- Nossas recartilhas são tipo RGE (faz baixo relevo na peça);
- Fabricamos tipo RGV (faz alto relevo na peça) e outros mais sob consulta; e
- Profundidade do dente = aproximadamente metade do passo.

# RECARTILHA RETA



DIN  
304

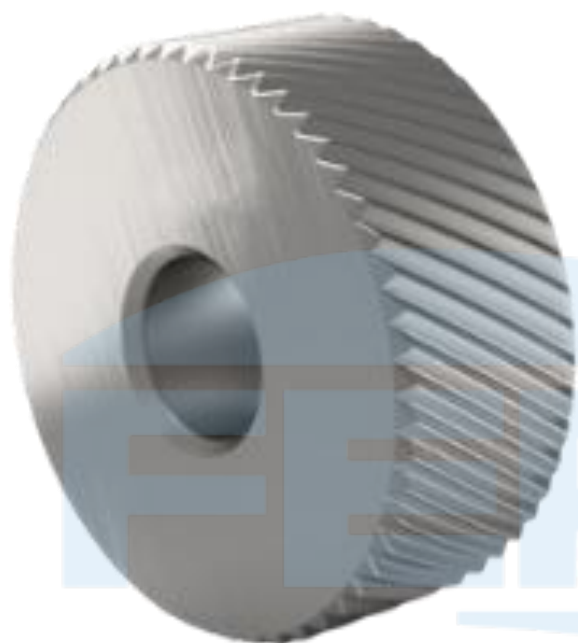
HSS

CÓDIGO	Ø REC.	LARG.	FURO	PASSO
RR-921-B	5/8"	5/16"	7/32"	0.5
RR-921-C				0.8
RR-922-B				1.0
RR-922-C				1.2
RR-923-B				1.5
RR-923-C				2.0
RR-924-B	3/4"	5/16"	1/4"	0.5
RR-924-C				0.8
RR-925-B				1.0
RR-925-C				1.2
RR-926-B				1.5
RR-926-C				2.0

- Indicada para usinagens em aço baixo e médio carbono;
- Passos possíveis: 0,3 / 0,4 / 0,5 / 0,6 / 0,7 / 0,8 / 0,9 / 1,0 / 1,2 / 1,3 / 1,5 / 1,6 / 2,0;
- Inclinações possíveis: 15° / 30° / 45° / 60°;
- Nossas recartilhas são tipo RGE (faz baixo relevo na peça);
- Fabricamos tipo RGV (faz alto relevo na peça) e outros mais sob consulta; e
- Profundidade do dente = aproximadamente metade do passo.



# RECARTEILHA DIREITA



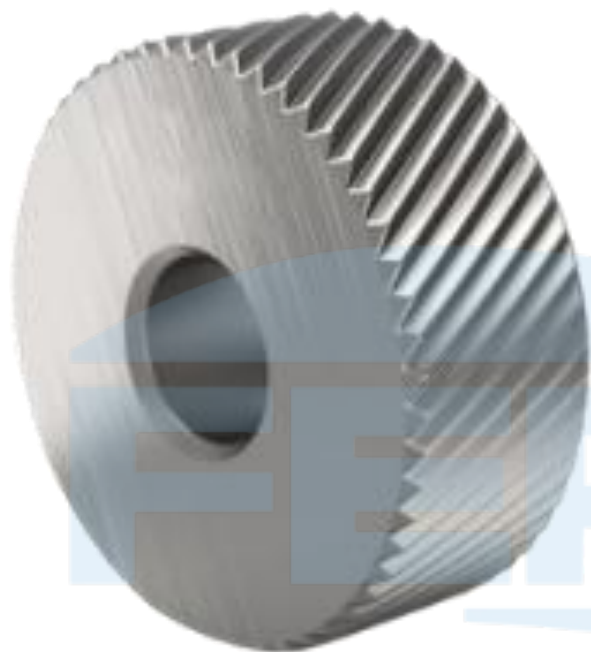
DIN  
304

HSS

CÓDIGO	Ø REC.	LARG.	FURO	PASSO
RD-931-B	5/8"	5/16"	7/32"	0.5
RD-931-C				0.8
RD-932-B				1.0
RD-932-C				1.2
RD-933-B				1.5
RD-933-C				2.0
RD-934-B	3/4"	5/16"	1/4"	0.5
RD-934-C				0.8
RD-935-B				1.0
RD-935-C				1.2
RD-936-B				1.5
RD-936-C				2.0

- Indicada para usinagens em aço baixo e médio carbono;
- Passos possíveis: 0,3 / 0,4 / 0,5 / 0,6 / 0,7 / 0,8 / 0,9 / 1,0 / 1,2 / 1,3 / 1,5 / 1,6 / 2,0;
- Inclinações possíveis: 15° / 30° / 45° / 60°;
- Nossas recartilhas são tipo RGE (faz baixo relevo na peça);
- Fabricamos tipo RGV (faz alto relevo na peça) e outros mais sob consulta; e
- Profundidade do dente = aproximadamente metade do passo.

# RECARTILHA ESQUERDA



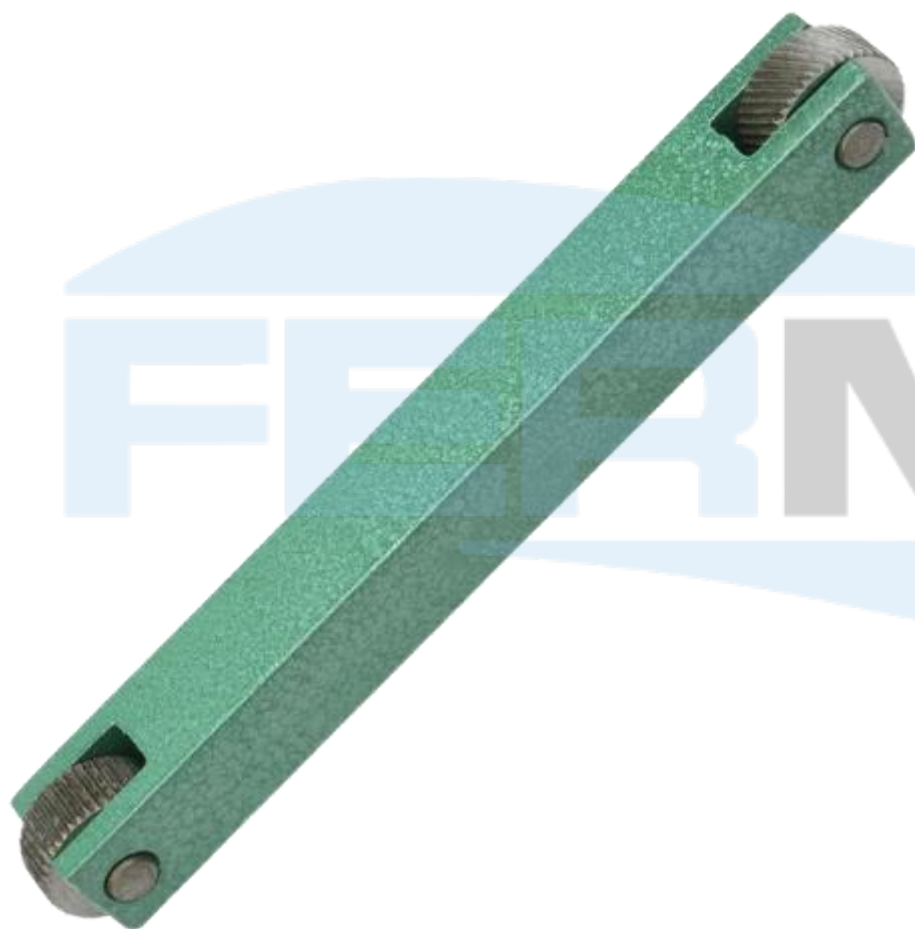
DIN  
304

HSS

CÓDIGO	Ø REC.	LARG.	FURO	PASSO
RE-941-B	5/8"	5/16"	7/32"	0.5
RE-941-C				0.8
RE-942-B				1.0
RE-942-C				1.2
RE-943-B				1.5
RE-943-C				2.0
RE-944-B	3/4"	5/16"	1/4"	0.5
RE-944-C				0.8
RE-945-B				1.0
RE-945-C				1.2
RE-946-B				1.5
RE-946-C				2.0

- Indicada para usinagens em aço baixo e médio carbono;
- Indicada para usinagens em aço baixo e médio carbono;
- Passos possíveis: 0,3 / 0,4 / 0,5 / 0,6 / 0,7 / 0,8 / 0,9 / 1,0 / 1,2 / 1,3 / 1,5 / 1,6 / 2,0;
- Inclinações possíveis: 15° / 30° / 45° / 60°;
- Nossas recartilhas são tipo RGE (faz baixo relevo na peça);
- Fabricamos tipo RGV (faz alto relevo na peça) e outros mais sob consulta; e
- Profundidade do dente = aproximadamente metade do passo.

# PORTA RECARILHA SIMPLES



- Indicado para tornos em geral;
- Acompanha 2 recartilhas de passo 1,2mm, sendo uma reta e outra inclinada;
- Corpo base ou cabeça móvel usinado em aço 1045; e
- Equipado com recartilhas de  $\varnothing 5/8''$  ou  $\varnothing 3/4''$ .

CÓDIGO	MEDIDAS DO SUPORTE				PESO MÉDIO (Kg)
	Ø REC.	LARG.	ALTURA	COMP.	
PR-901	5/8''	16	16	127	0,25
PR-902	3/4''	16	16	127	0,25

- Produzimos suportes para CNC sob encomenda (não recomendamos o uso do suporte convencional em CNC).

# PORTA RECARILHA INTERNO

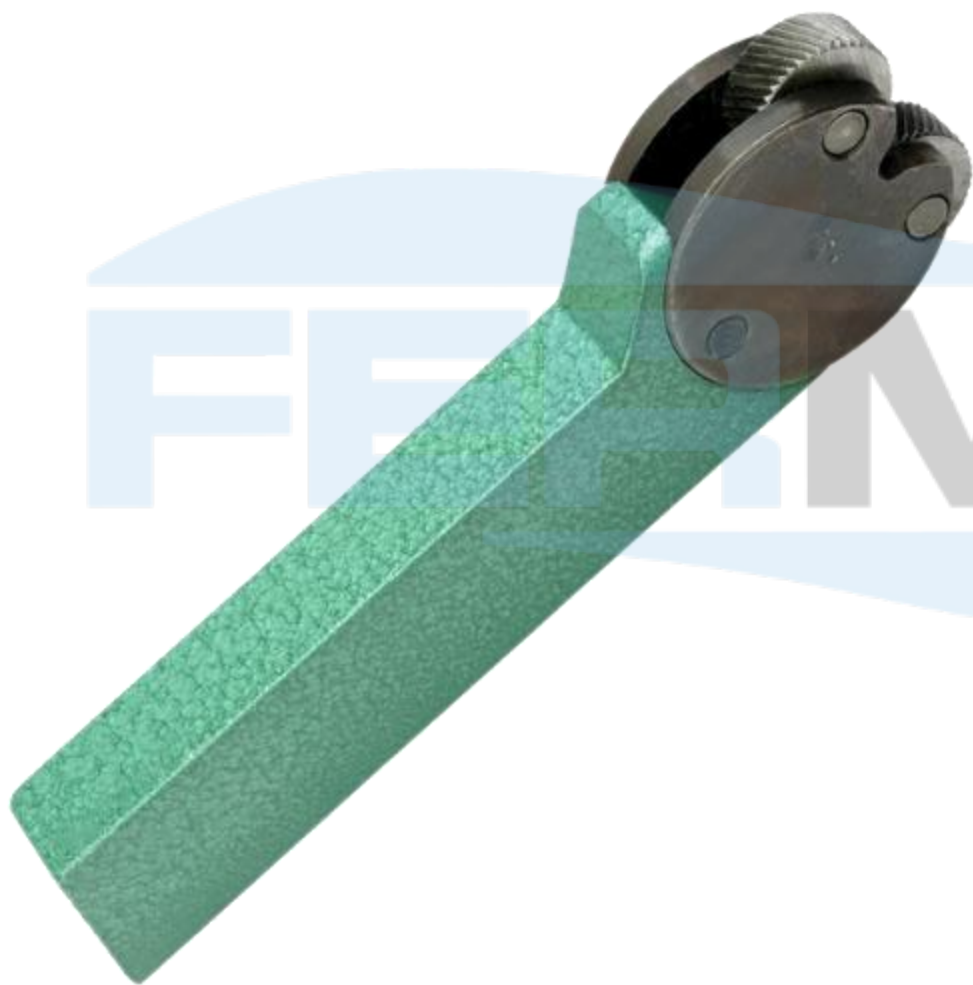


- Indicado para recartilhamento interno;
- Acompanha uma recartilha reta de passo 1,2mm;
- Indicado para tornos em geral;
- Corpo base ou cabeça móvel usinado em aço 1045; e
- Equipado com recartilhas de Ø 5/8" ou Ø 3/4.

CÓDIGO	MEDIDAS DO SUPORTE				PESO MÉDIO (Kg)
	Ø REC.	LARG.	ALTURA	COMP.	
PR-903	5/8"	16	16	174	0,30
PR-904	3/4"	16	16	174	0,30

- Produzimos suportes para CNC sob encomenda (não recomendamos o uso do suporte convencional em CNC).

# PORTA RECARILHA DUPLO



- Indicado para tornos em geral e trabalhos que necessitem de recartilhamento cruzado;
- Possui a cabeça móvel e ajustável usinado em aço 1045;
- Acompanha 2 recartilhas de passo 1,2mm, sendo uma com ângulo de corte à esquerda e uma à direita; e
- Equipado com recartilhas de  $\varnothing 5/8''$  ou  $\varnothing 3/4''$ .

CÓDIGO	MEDIDAS DO SUPORTE				PESO MÉDIO (KG)
	Ø REC.	LARG.	ALTURA	COMP.	
PR-905	5/8''	16	26	135	0,50
PR-906	3/4''	16	26	135	0,50

- Produzimos suportes para CNC sob encomenda (não recomendamos o uso do suporte convencional em CNC).



# PORTA RECARILHA TRIPLO



- Indicado para tornos em geral e trabalhos que necessitem de recartilhamento cruzado;
- Modelo versátil, possui a cabeça giratória, permitindo o uso de 3 tipos de recartilhas sem troca da ferramenta;
- Acompanha um jogo de recartilhas de passo 0,8mm; um de 1,2mm; e um 1,5mm;
- Corpo base ou cabeça móvel usinado em aço 1045; e
- Equipado com recartilhas de  $\varnothing 5/8''$  ou  $\varnothing 3/4''$ .

CÓDIGO	MEDIDAS DO SUPORTE				PESO MÉDIO (Kg)
	Ø REC.	LARG.	ALTURA	COMP.	
PR-911	5/8''	19	24	175	0,75
PR-912	3/4''	19	24	175	0,75

- Produzimos suportes para CNC sob encomenda (não recomendamos o uso do suporte convencional em CNC).



**ENDEREÇO:** Rua Rio Verde, 1829 - Vila Palmeiras - São Paulo/SP

**CEP:**02934-401

**TELEFONE:**+55 (11) 3978-5515

**E-MAIL:**fermec@fermec.com.br

**SITE: [WWW.FERMEC.COM.BR](http://WWW.FERMEC.COM.BR)**