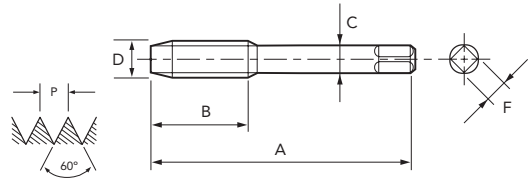
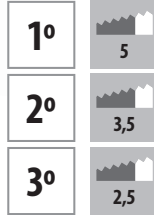


Rosca Métrica Grossa Rosca Métrica Gruesa

101 DIN 13. ISO 724/965.1



● Legenda de ícones verifique pág. 17 | Legenda de los iconos consulte pág. 17

Unid.:mm

EDP (JG/3)	EDP (JG 2º/3º)	EDP (HT-1º)	EDP (HT-2º)	EDP (HT-3º)	D	P	A	B	C	F	Nº. de Canais Canales	Estoque Stock
01001240	01001260	01001210	01001220	01001230	M 2	0,4	36	8	2,8	2,1	3	1,6 ●
01001340	01001360	01001310	01001320	01001330	M 2,2	0,45	36	9	2,8	2,1	3	1,8 ●
01001440	01001460	01001410	01001420	01001430	M 2,3	0,4	36	9	2,8	2,1	3	1,9 C
01001540	01001560	01001510	01001520	01001530	M 2,5	0,45	40	9	2,8	2,1	3	2,1 ●
01001640	01001660	01001610	01001620	01001630	M 2,6	0,45	40	9	2,8	2,1	3	2,2 C
01001740	01001760	01001710	01001720	01001730	M 3	0,5	40	11	3,5	2,7	3	2,5 ●
01001940	01001960	01001910	01001920	01001930	M 3,5	0,6	45	13	4,0	3	3	2,9 ●
01002040	01002060	01002010	01002020	01002030	M 4	0,7	45	13	4,5	3,4	3	3,3 ●
01002240	01002260	01002210	01002220	01002230	M 4,5	0,75	50	16	6	4,9	3	3,8 ●
01002340	01002360	01002310	01002320	01002330	M 5	0,8	50	16	6	4,9	3	4,2 ●
01002540	01002560	01002510	01002520	01002530	M 6	1	50	19	6	4,9	3	5,0 ●
01002640	01002660	01002610	01002620	01002630	M 7	1	50	19	6	4,9	4	6,0 ●
01002740	01002760	01002710	01002720	01002730	M 8	1,25	56	22	6	4,9	4	6,8 ●
01002840	01002860	01002810	01002820	01002830	M 9	1,25	63	22	7	5,5	4	7,8 ●
01002940	01002960	01002910	01002920	01002930	M 10	1,5	70	24	7	5,5	4	8,5 ●
01003040	01003060	01003010	01003020	01003030	M 11	1,5	70	24	8	6,2	4	9,5 ●
01003140	01003160	01003110	01003120	01003130	M 12	1,75	75	29	9	7	4	10,3 ●
01003240	01003260	01003210	01003220	01003230	M 14	2	80	30	11	9	4	12,0 ●
01003340	01003360	01003310	01003320	01003330	M 16	2	80	32	12	9	4	14,0 ●
01003440	01003460	01003410	01003420	01003430	M 18	2,5	95	40	14	11	4	15,5 ●
01003540	01003560	01003510	01003520	01003530	M 20	2,5	95	40	16	12	4	17,5 ●
01003640	01003660	01003610	01003620	01003630	M 22	2,5	100	40	18	14,5	4	19,5 ●
01003740	01003760	01003710	01003720	01003730	M 24	3	110	50	18	14,5	4	21,0 ●
01003840	01003860	01003810	01003820	01003830	M 27	3	110	50	20	16	4	24,0 ●
01003940	01003960	01003910	01003920	01003930	M 30	3,5	125	56	22	18	4	26,5 ●
01004040	01004060	01004010	01004020	01004030	M 33	3,5	125	56	25	20	4	29,5 ●
01004140	01004160	01004110	01004120	01004130	M 36	4	150	63	28	22	4	32,0 ●
01004240	01004260	01004210	01004220	01004230	M 39	4	150	63	32	24	4	35,0 C
01004340	01004360	01004310	01004320	01004330	M 42	4,5	150	63	32	24	4	37,5 ●
01004440	01004460	01004410	01004420	01004430	M 45	4,5	160	70	36	29	4	40,5 C
01004540	01004560	01004510	01004520	01004530	M 48	5	180	75	36	29	4	43,0 ●
01004640	01004660	01004610	01004620	01004630	M 52	5	180	75	40	32	4	47,0 C

■ Fluido de Corte consultar página 240.

■ Tolerância de pré-furo, consultar página 242.

■ Itens fora de Tabela de Especificação, favor entrar em contato com nosso departamento Comercial.

● - Itens em estoque.

■ C - Itens com estoque sob consulta.

■ Fluido de Corte consultar página 240.

■ Tolerancia del agujero previo, consultar página 242.

■ Itens fuera de la Tabla de Especificación, por favor entrar en contacto con nuestro departamento Comercial.

● - Itens en stock.

■ C - Itens con stock bajo consulta.

P						H			M	K		N					S		-				
Aço Baixo Carbono	Aço Médio Carbono	Aço Alto Carbono	Aço Liga	Aço Ferramenta	Aço Fundido	Aços Endurecidos			Aço Inoxidável	Ferro Fundido	Ferro Fundido Nodular	Cobre	Latão	Latão Fundido	Bronze	Alumínio Laminado	Liga de Alumínio Fundido	Liga de Magnésio Fundido	Liga de Zinco Fundido	Liga de Titânio	Liga de Níquel	Plástico Termocura	Termo Plástico
Acero Bajo Carbono	Acero Medio Carbono	Acero Alto Carbono	Acero Liga	Acero Herramienta	Acero Fundido	Aceros Templados			Acero Inoxidable	Fundición Gris	Fundición Nodular	Cobre	Latón	Latón Fundido	Bronce	Aluminio Laminado	Aleaciones de Aluminio Fundido	Aleaciones de Magnesio Fundido	Aleaciones de Zinc Fundido	Aleación de Titanio	Aleación de Níquel	Plastico Termocura	Termo Plastico
C ~0.25%	C 0.25%~0.45%	C 0.45%~	SCM	SKD	SC	~25 HRC	25~35 HRC	35~45 HRC	SUS	GG	GGG	Cu	Bs	BsC	PB	AL	AC,ADC	MC	ZDC	Ti	Ni	Plast.	Vinyl
○	○	○	○	○	○				○	○		○	○	○	○	○	○	○	○				

