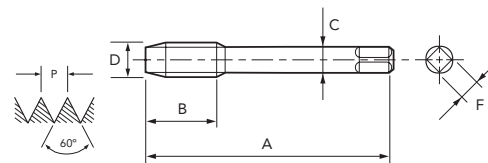


285/3 ASME B1.1



● Legenda de ícones verifique pág. 17 | Legenda de los iconos consulte pág. 17

Unid.:mm

EDP	D" (pol./in)	N/1"	D	A	B	C	F	Nº. de Canais Canales	±0.1	Estoque Stock
02134050	Nº 5	40	3,175	56	11	2,2	-	3	2,6	C
02134060	Nº 6	32	3,505	56	13	2,5	2,1	3	2,8	C
02134070	Nº 8	32	4,166	63	13	2,8	2,1	3	3,4	C
02134080	Nº 10	24	4,826	70	16	3,5	2,7	3	3,9	C
02134090	Nº 12	24	5,486	80	17	4	3	3	4,5	C
02134100	1/4	20	6,350	80	19	4,5	3,4	3	5,1	●
02134110	5/16	18	7,938	90	22	6	4,9	4	6,6	●
02134120	3/8	16	9,525	100	22	7	5,5	4	8	●
02134130	7/16	14	11,113	100	24	8	6,2	4	9,4	C
02134140	1/2	13	12,700	110	29	9	7	4	10,8	●
02134150	9/16	12	14,288	110	30	11	9	4	12,2	C

EDP	D" (pol./in)	N/1"	D	A	B	C	F	Nº. de Canais Canales	±0.1	Estoque Stock
02134160	5/8	11	15,875	110	32	12	9	4	13,6	●
02134170	3/4	10	19,050	125	34	14	11	4	16,5	●
02134180	7/8	9	22,225	140	34	18	14,5	4	19,5	C
02134190	1	8	25,400	160	38	20	16	4	22,2	C
02134200	1.1/8	7	28,575	180	45	22	18	4	25	C
02134210	1.1/4	7	31,750	180	50	25	20	4	28,2	C
02134220	1.3/8	6	34,925	200	56	28	22	4	30,8	C
02134230	1.1/2	6	38,100	200	60	32	24	4	34	C
02134240	1.3/4	5	44,450	220	65	36	29	4	39,5	C
02134250	2	4.1/2	50,800	250	70	40	32	4	45,2	C

- Velocidade de Corte (Vc) consultar página 234.
- Fluido de Corte consultar página 240.
- Tolerância de pré-furo, consultar página 244.
- Itens fora de Tabela de Especificação, favor entrar em contato com nosso departamento Comercial.
- Para bitolas acima de 1.1/8 as ferramentas são fabricadas em HSS.
- - Itens em estoque.
- C - Itens com estoque sob consulta.

- Velocidad de Corte (Vc) consultar página 234.
- Fluido de Corte consultar página 240.
- Tolerancia del agujero previo, consultar página 244.
- Itens fuera de la Tabla de Especificación, por favor entrar en contacto con nuestro departamento Comercial.
- Para medidas encima de 1.1/8, las herramientas será fabricadas en HSS.
- - Itens en stock.
- C - Itens con stock bajo consulta.

P			H			M	K		N					S		-							
Aço Baixo Carbono	Aço Médio Carbono	Aço Alto Carbono	Aço Liga	Aço Ferramenta	Aço Fundido	Aços Endurecidos	Aço Inoxidável	Ferro Fundido	Ferro Fundido Nodular	Cobre	Latão	Latão Fundido	Bronze	Alumínio Laminado	Liga de Alumínio Fundido	Liga de Magnésio Fundido	Liga de Zinco Fundido	Liga de Titânio	Liga de Níquel	Plástico Termocura	Termo Plástico		
Acero Bajo Carbono	Acero Medio Carbono	Acero Alto Carbono	Acero Aleado	Acero Herramienta	Acero Fundido	Aceros Templados	Acero Inoxidable	Fundición Gris	Fundición Nodular	Cobre	Latón	Latón Fundido	Bronce	Aluminio Laminado	Aleaciones de Aluminio Fundido	Aleaciones de Magnesio Fundido	Aleaciones de Zinc Fundido	Aleación de Titanio	Aleación de Níquel	Plastico Termocura	Termo Plastico		
C ~0.25%	C0.25% ~0.45%	C 0.45%~	SCM	SKD	SC	~25 HRC	25~35 HRC	35~45 HRC	SUS	GG	GGG	Cu	Bs	BsC	PB	AL	ACADC	MC	ZDC	Ti	Ni	Plast.	Vinyl
8~13	7~12	-	7~12	-	-	-	-	-	10~15	7~12	-	-	-	-	-	-	-	-	-	-	-	-	
○	○		○						○	○													

