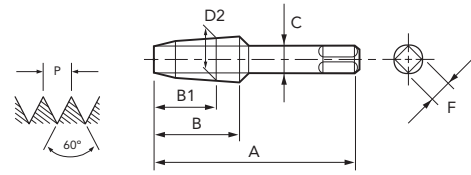


NPTF MACHO PARA TUBO MACHO PARA TUBO

Macho para tubo em HSS. Para rosca sem materiais de vedação.
Macho para tubo em HSS. Para rosca sin materiales de sellado.

Rosca Standard Americana Cônica para Tubo (Dryseal) Rosca Estándar Cónica Americana para Tubo (Dryseal)

108/F ANSI B2.2



● Legenda de ícones verifique pág. 17 | Leyenda de los iconos consulte pág. 17

EDP	D" (pol./in)	N/1"	D2 mm	A	B	B1	C	F	Nº. de Canais	±0.1 mm	Estoque Stock
00567210	1/16	27	7,142	2.1/8	11/16	.472	.3125	.234	4	6,3	C
00567220	1/8* (Lg. Shk.)	27	9,489	2.1/8	3/4	.474	.4375	.328	4	8,6	●
00567230	1/8* (Sm. Shk.)	27	9,489	2.1/8	3/4	.474	.3125	.234	4	8,6	C
00567240	1/4	18	12,487	2.7/16	1.1/16	.687	.5625	.421	4	11,1	●
00567250	3/8	18	15,926	2.9/16	1.1/16	.694	.7000	.531	4	14,7	C
00567260	1/2	14	19,772	3.1/8	1.3/8	.899	.6875	.515	4	17,9	●

- Velocidade de Corte (Vc) consultar página 236.
- Fluido de Corte consultar página 240.
- Tolerância de pré-furo, consultar página 246.
- Itens fora de Tabela de Especificação, favor entrar em contato com nosso departamento Comercial.
- - Itens em estoque.
- C - Itens com estoque sob consulta.

*. No pedido de compra, especificar o tipo de haste (grossa ou fina), se não especificado, os machos serão fornecidos com haste grossa.

Unid.: pol Unit: in

EDP	D" (pol./in)	N/1"	D2 mm	A	B	B1	C	F	Nº. de Canais	±0.1 mm	Estoque Stock
00567270	3/4	14	25,117	3.1/4	1.3/8	.904	.9063	.679	5	23,4	C
00567280	1	11.1/2	31,461	3.3/4	1.3/4	1.078	1.1250	.843	5	29,4	C
00567290	1.1/4	11.1/2	40,218	4	1.3/4	1.106	1.3125	.984	5	38,1	C
00567300	1.1/2	11.1/2	46,287	4.1/4	1.3/4	1.119	1.5000	1.125	7	44	C
00567310	2	11.1/2	58,325	4.1/2	1.3/4	1.103	1.8750	1.406	7	56,4	C

- Velocidade de Corte (Vc) consultar página 236.
- Fluido de Corte consultar página 240.
- Tolerancia del agujero previo, consultar página 246.
- Ítems fuera de la Tabla de Especificación, por favor entrar en contacto con nuestro departamento Comercial.
- - Ítems en stock.
- C - Ítems con stock bajo consulta.

*. En la orden de compra, indique el tipo de mango (grosso o fino), si no especificado, los machos serán provistos con mango grueso.

Macho para Tubo MACHO PARA TUBO

Tabela de Especificação TABLA DE ESPECIFICACIÓN

P			H			M	K	N						S		-							
Aço Baixo Carbono	Aço Médio Carbono	Aço Alto Carbono	Aço Liga	Aço Ferramenta	Aço Fundido	Aços Endurecidos			Aço Inoxidável	Ferro Fundido	Ferro Fundido Nodular	Cobre	Latão	Latão Fundido	Bronze	Alumínio Laminado	Liga de Alumínio Fundido	Liga de Magnésio Fundido	Liga de Zinco Fundido	Liga de Titânio	Liga de Níquel	Plástico Termocura	Termo Plástico
Acero Bajo Carbono	Acero Medio Carbono	Acero Alto Carbono	Acero Aleado	Acero Herramienta	Acero Fundido	Aceros Templados			Acero Inoxidable	Fundición Gris	Fundición Nodular	Cobre	Latón	Latón Fundido	Bronce	Aluminio Laminado	Aleaciones de Aluminio Fundido	Aleaciones de Magnesio Fundido	Aleaciones de Zinc Fundido	Aleación de Titanio	Aleación de Niquel	Plastico Termocura	Termo Plastico
C ~0.25%	C0.25%~0.45%	C 0.45%~	SCM	SKD	SC	~25 HRC	25~35 HRC	35~45 HRC	SUS	GG	GGG	Cu	Bs	BsC	PB	AL	AC,ADC	MC	ZDC	Ti	Ni	Plast.	Vinyl
3~6	3~6	-	-	-	2~5	-	-	-	-	2~5	4~8	-	5~10	-	-	-	10~15	-	-	-	-	-	-
○	○				○					○	○		○				○						

