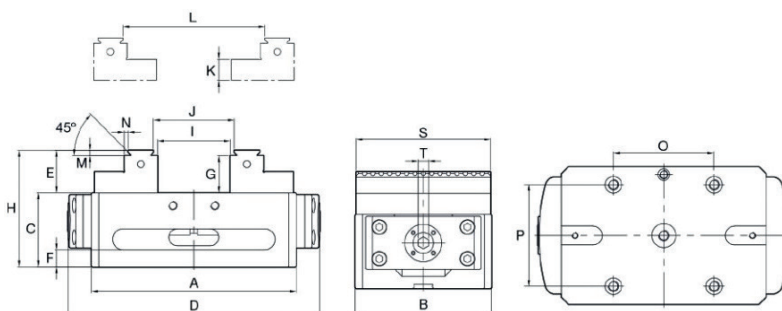
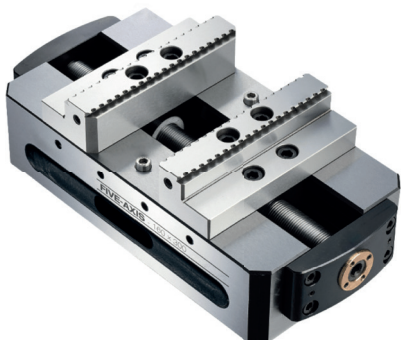


## MORSA AUTOCENTRANTE AJUSTÁVEL

**MODELOS: ASC-100x125", ASC-130x195", ASC-130x205", ASC-160x300"**



Código	Modelo	A	B	C	D	E	F	G	H	I	J
05882	ASC-100x125	125	102	47	159	30	12	27	77	50	55
05883	ASC-130x195	195	130	65	240	40	16	35	105	84	90
05884	ASC-130x250	250	130	65	295	40	16	35	105	139	145
05885	ASC-160x300	300	160	65	345	40	16	35	105	189	195

Código	Modelo	K	L	M	N	O	P	S	T	Peso (kg)
05882	ASC-100x125	20	38-91	3	2.5	52	52	100	8	5.5
05883	ASC-130x195	20	60-146	5	3	96	96	128	10	17
05884	ASC-130x250	20	60-201	5	3	96	96	128	10	19
05885	ASC-160x300	20	60-251	5	3	96	96	158	10	27

1. O corpo da morsa é fabricado em aço de alta qualidade (S50C) e suas guias passaram por um tratamento térmico de alta frequência para atingir 50 HRC, garantindo a sua durabilidade
2. Os mordentes são reversíveis para obter mais opções de abertura, fabricados em aço. Ferramenta de alta qualidade (SCM 440) e tratamento térmico de cementação para atingir 55HRC.
3. A força de aperto das morsas série ASC podem atingir em torno de 1300kg, a precisão de posicionamento de repetibilidade é de 0,015mm.
4. Com o pino roscado de posicionamento central patenteado e a estrutura de calibração do anel de cobre, os usuários podem regular o centro de fixação de maneira fácil e rápida.
5. O design da parte superior dos mordentes com dentes e cauda de andorinha de 45°, garantem que a parte inferior da peça de trabalho seja firmemente fixada.