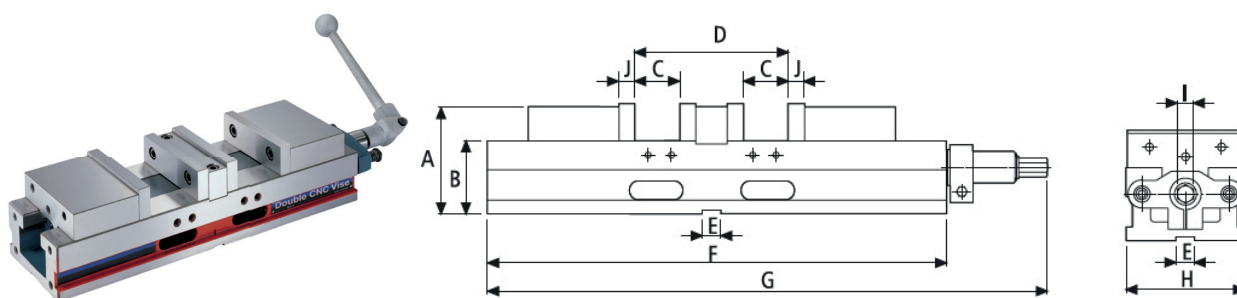


MORSA DUPLA DE PRECISÃO CNC

MODELO: HDL-4"

**PATENTED
126219**



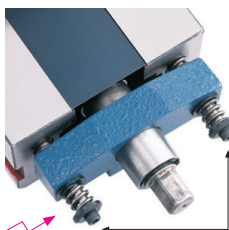
Especificações: Material Ferro Dúctil 60 FCD, com dureza 50 HRC.

Código	Modelo	A	B	C	D	E	F	G	H	I	J	Peso (kg)
03054	HDL-4"	92	63±0.01	74	200	18	395	480	104	14	14	20

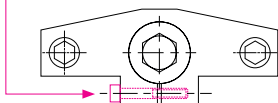
- Maior capacidade de fixação de peças para utilização em centros de usinagem, prendendo 2 peças simultaneamente na morσα.
- O design é compacto, permitindo que várias morsas sejam fixadas na mesa do centro de usinagem.

ACESSÓRIOS STANDARD:

- 2 cunhas de alinhamento.
- 4 pelas de fixação.



- Um dispositivo de mola especial permite uma tolerância extra de até 5mm no tamanho da peça possibilitando um rápido posicionamento e fixação da peça.



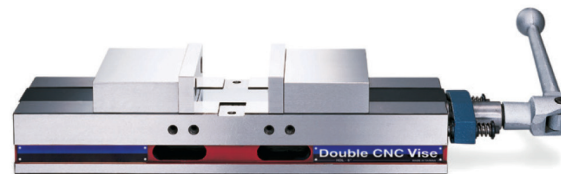
- Se a tolerância da peça for maior que 5mm, ajuste esta rosca.



A morσα pode fixar 2 peças de diferentes tamanhos. A diferença máxima de abertura de 70mm.



A castanha central pode ser removida para fixar uma peça de tamanho maior.



Após a remoção da castanha central, a morσα tem função de auto centragem.