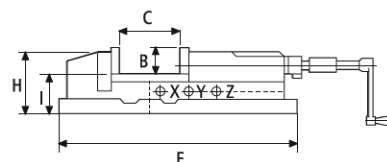
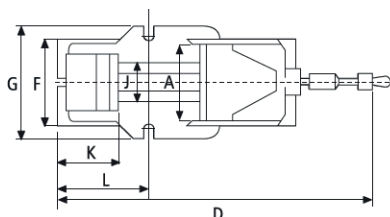
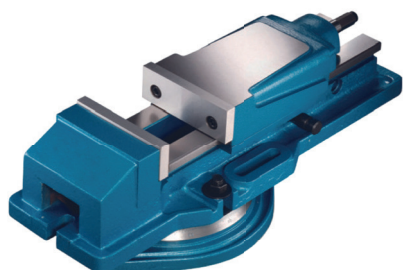


MORSA HIDRÁULICA

MODELOS: H-100, 125, 150, 200



Código Fixa	Código Giratória	Modelo	A	B	C	D	E	F	G	H	I	J	K	L	Força Aperto	Peso (kg)	
																Fixo	Gir.
03491	01416	HH-100	100	36	170	525	430	130	160	94	58	78	100	155	2500	16	22
03492	01417	HH-125	125	46	220	670	540	165	185	118	70	97	117	185	3500	33	41
05710	01418	HH-150	150	51	300	800	620	200	240	133	82	116	125	207	4500	54	70
05715	01419	HH-200	200	62	300	900	700	225	280	160	100	160	150	265	8500	96	110

- As morsas hidráulicas série HH são construídas com cilindro hidráulico, o qual absorve vibrações e ainda melhora a usinagem devido a manutenção de sua força de aperto durante todo o processo.
- O corpo da morsa é construído em ferro fundido de alta tensão. As guias são temperadas e retificadas, garantindo a sua rigidez, durabilidade e mínima deformação.
- Os mordentes da morsa são constituídos de uma liga de aço temperada e precisamente retificada.