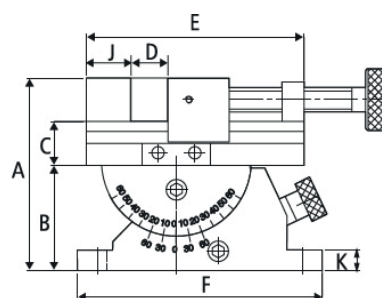
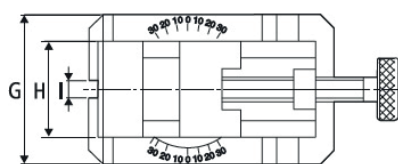
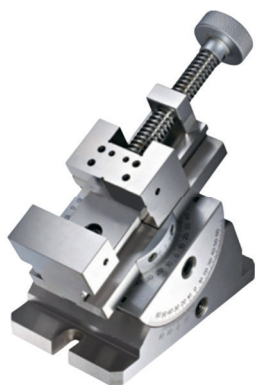


# MORSA UNIVERSAL DE PRECISÃO

## MODELO: CHM-80



Código	Modelo	A	B	C	D	E	F	G	H	I	J	K	Peso (kg)
02952	CHM-80	137	75	32	80	160	180	110	70	12.5	32	15	12 <sup>R</sup>

# FERMEC

- Morsa de alta precisão construída em aço temperado HRC 55.
- Graduação de alta precisão para uma leitura correta do grau.
- Angulação na horizontal de até 360° e 45° na vertical.
- Os movimentos angulares e basculantes desta morsa, a tornam ideal para utilização em superfícies planas ou inclinadas, utilizada furação angular em diversos tipos de máquinas assim como em retíficas, fresadoras, eletroerosão etc.