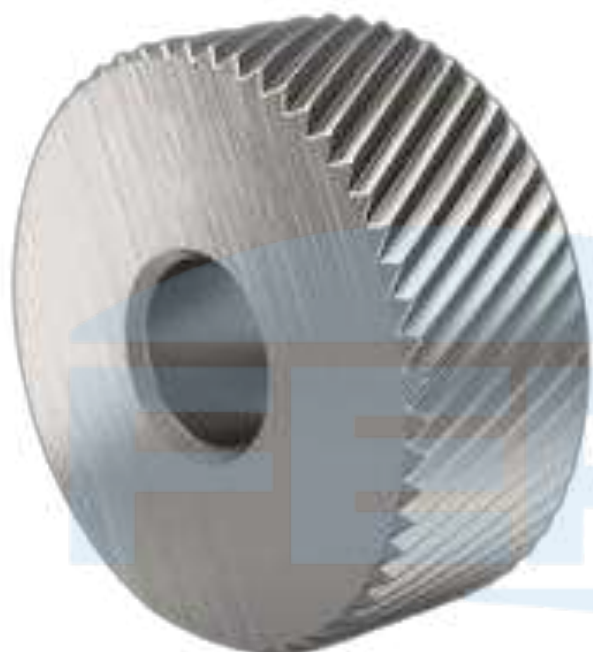


# RECARTEILHA ESQUERDA



DIN  
82

VND

CÓDIGO	Ø REC.	LARG.	FURO	PASSO
RE-941-A	5/8"	5/16"	7/32"	0.5
RE-941				0.8
RE-942-A				1.0
RE-942				1.2
RE-943				1.5
RE-943-A				2.0
RE-944-A	3/4"	5/16"	1/4"	0.5
RE-944				0.8
RE-945-A				1.0
RE-945				1.2
RE-946				1.5
RE-946-A				2.0

- Indicada para usinagens de metais e aço baixo carbono;
- Passos possíveis: 0,3 / 0,4 / 0,5 / 0,6 / 0,7 / 0,8 / 0,9 / 1,0 / 1,2 / 1,3 / 1,5 / 1,6 / 2,0;
- Inclinações possíveis: 15° / 30° / 45° / 60°;
- Nossas recartilhas são tipo RGE (faz baixo relevo na peça);
- Fabricamos tipo RGV (faz alto relevo na peça) e outros mais sob consulta; e
- Profundidade do dente = aproximadamente metade do passo.