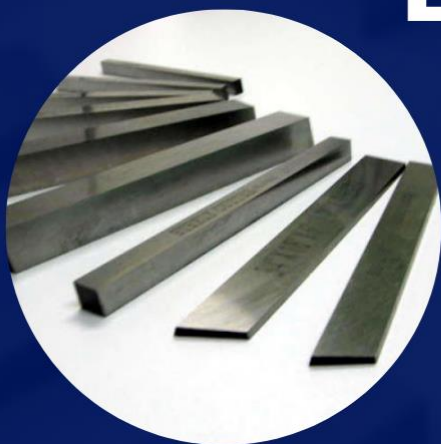


**FERMEC**

# CATÁLOGO BITS E BEDAMES



Grupo **Fermec**

**SHARPCUT**  
TECHNOLOGIES

*WWW.FERMEC.COM.BR*



# Índice

<b>Bedames Aço Rápido 10% Cobalto.....</b>	<b>01</b>
<b>Bedames Aço Rápido 12% Cobalto.....</b>	<b>02</b>
<b>Bedames Aço Rápido 50% Cobalto.....</b>	<b>03</b>
<b>Bits Redondo de Aço Rápido Pol. HSS 10% Cobalto.....</b>	<b>04</b>
<b>Bits Redondo de Aço Rápido Pol. HSS 12% Cobalto.....</b>	<b>05</b>
<b>Bits Redondo de Aço Rápido Pol. HSS 50% Cobalto.....</b>	<b>06</b>
<b>Bits de Aço Rápido HSS 10% Cobalto.....</b>	<b>07</b>
<b>Bits de Aço Rápido HSS 12% Cobalto.....</b>	<b>08</b>
<b>Bits Redondo de Aço Rápido HSS 50% Cobalto.....</b>	<b>09</b>
<b>Bits de Aço Rápido HSS 10% Cobalto.....</b>	<b>10</b>
<b>Bits de Aço Rápido HSS 12% Cobalto.....</b>	<b>11</b>
<b>Bits de Aço Rápido HSS 50% Cobalto.....</b>	<b>12</b>



# INFORMAÇÃO

## AÇO RÁPIDO HSS

O aço rápido, assim é denominado por conta da rapidez observada em seu uso como cortante de aços carbono, inoxidáveis e outros, garantindo seu emprego como artigo usual de usinagem em cortes, prensas e acabamentos gerais dentro dos serviços de usinagem. Os Bits De Aço Rápido são altamente utilizados dentro do segmento de usinagem, sendo necessários para aplicações de ajustes, prensas, moldantes e outras tantas aplicações do gênero. Abaixo estão especificados alguns pontos de extrema importância no caso de compra de Bits De Aço Rápido.

### • Integridade

Os Bits De Aço Rápido devem ser feitos de material altamente homogêneo, uma vez que o mesmo é composto de uma liga especial de metais e demais componentes, de forma que suas propriedades mecânicas estão intimamente ligadas com a proporção ideal e bem dispersa de todos os compostos, sem exceção, de forma a garantir que as aplicações comuns possam ser realizadas sem transtornos. Os Bits De Aço Rápido devem estar íntegros em formulação e composição, do contrário, poderão ocorrer fissuras e rupturas por fadiga, acarretando em prejuízos imprevisíveis para o comprador.

### • Segurança

Os serviços de usinagem em que são empregados os Bits De Aço Rápido lidam diretamente com maquinário pesado e ferramentas de igual proporção, de forma que a garantia de que os melhores materiais estão sendo utilizados é uma maneira de agregar segurança aos processos inerentes. Tal conceito se reflete em redução de custos com manutenções, reposições diversas e mesmo injúrias e lesões aos trabalhadores, o que simplesmente não tem preço e pode dar ainda mais dor de cabeça a todos os envolvidos.

### • Segurança

Os serviços de usinagem em que são empregados os Bits De Aço Rápido lidam diretamente com maquinário pesado e ferramentas de igual proporção, de forma que a garantia de que os melhores materiais estão sendo utilizados é uma maneira de agregar segurança aos processos inerentes. Tal conceito se reflete em redução de custos com manutenções, reposições diversas e mesmo injúrias e lesões aos trabalhadores, o que simplesmente não tem preço e pode dar ainda mais dor de cabeça a todos os envolvidos.

### • Preço

Os profissionais e gestores com experiência no mercado de artigos para usinagem reconhecem que o preço é um artigo que precisa de atenção, uma vez que nem sempre os produtos mais caros são aqueles que apresentam maior durabilidade e qualidade. Dessa forma, a avaliação do histórico da empresa fornecedora e a solicitação de uma opinião às empresas que já adquiriram seus produtos, é uma forma rebuscada de atestar eficiência e qualidade, garantindo com tal ato a certeza de um bom negócio, o que certamente irá reduzir custos com prováveis danos futuros. No caso dos Bits De Aço Rápido não é diferente, de modo que é preciso cuidado na hora da escolha do

### • FERMEC

Conforme todos os aspectos abordados, um bom fornecedor de Bits De Aço Rápido precisa atender as requisições dos clientes, estar aberto para novos projetos, possuir as melhores opções de pagamento, ter os melhores preços e atuar com os profissionais mais qualificados do segmento. Levando tudo isso em consideração, solicite os serviços da FERMEC, empresa empreendedora, focada na inovação constante e na melhoria contínua. Tudo sem encarecer seus serviços, o que cativa e produz prestígio dentro do segmento de usinagem industrial. Dessa maneira, para a necessidade de Bits De Aço Rápido e outros similares, não hesite em consultar as excelentes condições da FERMEC.



**Bedames de aço rápido 10,12 e 50% Cobalto,** são lâminas chatas utilizadas em sua grande maioria para processos de corte de materiais endurecidos, já que sua composição permite ferramentas resistentes. Estão disponíveis em HSS e cobalto.

Código	Bitola	Espessura	Comprimento Total
58505	1/2"	1/8"	4.1/2"
58507	1/2"	1/8"	5"
58508	1/2"	1/8"	6"
58529	5/8"	3/32"	5"
58530	5/8"	3/32"	6"
58523	5/8"	1/8"	5"
58525	5/8"	1/8"	6"
58531	5/8"	5/32"	5"
58532	5/8"	5/32"	6"
58527	3/4"	3/16"	6"
58518	3/4"	3/32"	5"
58519	3/4"	3/32"	6"
58512	3/4"	1/8"	4"
58513	3/4"	1/8"	5"
58515	3/4"	1/8"	6"
58520	3/4"	5/32"	5"
58521	3/4"	5/32"	6"
58517	7/8"	3/16"	6"
58533	7/8"	1/8"	6"
58536	7/8"	5/32"	6"
58535	1"	3/16"	6"
58500	1"	1/8"	6"
58504	1"	5/32"	6"
58502	1"	3/16"	6"



Código	Bitola	Espessura	Comprimento Total
68505	1/2"	1/8"	4.1/2"
68507	1/2"	1/8"	5"
68508	1/2"	1/8"	6"
68529	5/8"	3/32"	5"
68530	5/8"	3/32"	6"
68523	5/8"	1/8"	5"
68525	5/8"	1/8"	6"
68531	5/8"	5/32"	5"
68532	5/8"	5/32"	6"
68527	3/4"	3/16"	6"
68518	3/4"	3/32"	5"
68519	3/4"	3/32"	6"
68512	3/4"	1/8"	4"
68513	3/4"	1/8"	5"
68515	3/4"	1/8"	6"
68520	3/4"	5/32"	5"
68521	3/4"	5/32"	6"
68517	7/8"	3/16"	6"
68533	7/8"	1/8"	6"
68536	7/8"	5/32"	6"
68535	1"	3/16"	6"
68500	1"	1/8"	6"
68504	1"	5/32"	6"
68502	1"	3/16"	6"



Código	Bitola	Espessura	Comprimento Total
48505	1/2"	1/8"	4.1/2"
48507	1/2"	1/8"	5"
48508	1/2"	1/8"	6"
48529	5/8"	3/32"	5"
48530	5/8"	3/32"	6"
48523	5/8"	1/8"	5"
48525	5/8"	1/8"	6"
48531	5/8"	5/32"	5"
48532	5/8"	5/32"	6"
48527	3/4"	3/16"	6"
48518	3/4"	3/32"	5"
48519	3/4"	3/32"	6"
48512	3/4"	1/8"	4"
48513	3/4"	1/8"	5"
48515	3/4"	1/8"	6"
48520	3/4"	5/32"	5"
48521	3/4"	5/32"	6"
48517	7/8"	3/16"	6"
48533	7/8"	1/8"	6"
48536	7/8"	5/32"	6"
48535	1"	3/16"	6"
48500	1"	1/8"	6"
48504	1"	5/32"	6"
48502	1"	3/16"	6"



## Bits Redondo de Aço Rápido Polegada HSS 10% Cobalto



Código	Bitola (pol.)	Comprimento Total (pol.)
18500	3/16	3
18501	3/16	4
18502	1/4	4
18503	5/16	4
18504	5/16	6
17477	3/8	4
18505	7/16	4
17474	1/2	4
18506	1/2	6
17480	5/8	4



## Bits Redondo de Aço Rápido Polegada HSS 12% Cobalto



Código	Bitola (pol.)	Comprimento Total (pol.)
17488	3/16	3
17476	3/16	4
17472	1/4	4
17478	5/16	4
17479	5/16	6
17473	3/8	4
17481	7/16	4
17470	1/2	4
17471	1/2	6

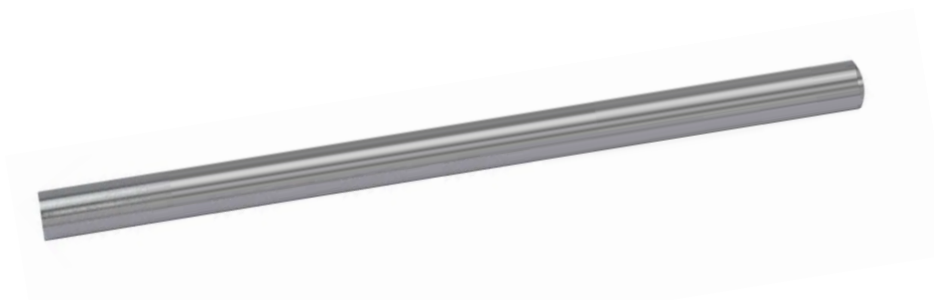




## Bits Redondo de Aço Rápido Polegada HSS 50% Cobalto



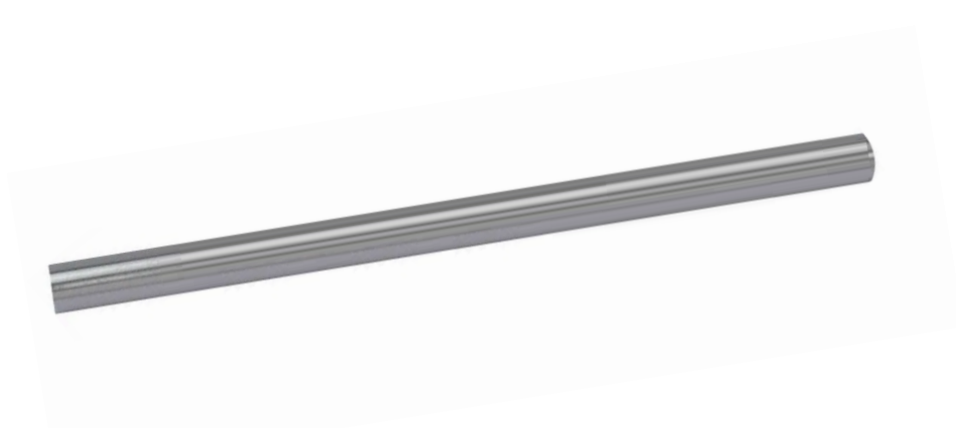
Código	Bitola (pol.)	Comprimento Total (pol.)
11230	3/16	3
11231	3/16	4
11232	1/4	4
11233	5/16	4
11234	3/8	6
11235	7/16	4
11236	1/2	4
11237	1/2	4
11238	1/2	6
11239	1/2	4



Código	Bitola (mm)	Comprimento Total (mm)
17509	2.0	60
17500	2.5	60
18063	3.0	60
17510	3.0	100
17501	4.0	60
17490	4.0	100
17511	5.0	100
17502	6.0	100
17503	7.0	100
17504	8.0	100
17495	10.0	100
17496	12.0	100
20814	14.0	100
17499	16.0	100
17505	20.0	100



Código	Bitola (mm)	Comprimento Total (mm)
17484	2.0	60
17486	2.5	60
17487	3.0	100
17489	4.0	100
17491	5.0	100
17492	6.0	100
17493	7.0	100
17494	8.0	100
17482	10.0	100
17483	12.0	100
17497	14.0	100
17498	16.0	100
17485	20.0	100



Código	Bitola (mm)	Comprimento Total (mm)
11217	2.0	60
11218	2.5	60
11219	3.0	100
11220	4.0	100
11221	5.0	100
11222	6.0	100
11223	7.0	100
11224	8.0	100
11225	10.0	100
11226	12.0	100
11227	14.0	100
11228	16.0	100
11229	20.0	100



Código	Bitola (mm)	Comprimento Total (mm)
37361	3/16	2.1/2
37374	3/16	3
37362	3/16	4
35206	3/16	6
37363	1/4	2.1/2
37364	1/4	3
17001	1/4	4
37375	1/4	5
17004	1/4	6
37376	1/4	8
37377	5/16	2.1/2
17042	5/16	3
37365	5/16	4
37378	5/16	5
37366	5/16	6
37379	5/16	8
37367	3/8	3
37380	3/8	3.1/2
17012	3/8	4
37368	3/8	5
37369	3/8	6

Código	Bitola (mm)	Comprimento Total (mm)
37370	3/8	8
37381	7/16	4
37382	7/16	6
16992	1/2	4
37383	1/2	5
16995	1/2	6
37371	1/2	8
17106	5/8	4.1/2
37384	5/8	5
17026	5/8	6
35210	5/8	8
23212	3/4	5
37372	3/4	6
37385	3/4	8
37386	7/8	6
37387	7/8	8
37373	1	6
37388	1	8



Código	Bitola (mm)	Comprimento Total (mm)
37353	3/16	2.1/2
23211	3/16	3
17006	3/16	4
37354	3/16	6
16998	1/4	2.1/2
16999	1/4	3
17000	1/4	4
37356	1/4	5
17003	1/4	6
17005	1/4	8
17102	5/16	2.1/2
17019	5/16	3
17020	5/16	4
37357	5/16	5
17022	5/16	6
17023	5/16	8
17009	3/8	3
17041	3/8	3.1/2
17011	3/8	4
37358	3/8	5

Código	Bitola (mm)	Comprimento Total (mm)
17015	3/8	6
17017	3/8	8
17028	7/16	4
17029	7/16	6
16991	1/2	4
16993	1/2	5
16994	1/2	6
16996	1/2	8
17047	5/8	4.1/2
17024	5/8	5
17025	5/8	6
37359	5/8	8
37360	3/4	5
17008	3/4	6
35207	3/4	8
35208	7/8	6
23210	7/8	8
16989	1	6
16990	1	8



Código	Bitola (mm)	Comprimento Total (mm)
50001	3/16	2.1/2
50002	3/16	3
50003	3/16	4
50004	3/16	6
50005	1/4	2.1/2
50006	1/4	3
50007	1/4	4
50008	1/4	5
50009	1/4	6
50010	1/4	8
50011	5/16	2.1/2
50012	5/16	3
50013	5/16	4
50014	5/16	5
50015	5/16	6
50016	5/16	8
50018	3/8	3
50019	3/8	3.1/2
50020	3/8	4
50021	3/8	5

Código	Bitola (mm)	Comprimento Total (mm)
50022	3/8	6
50023	3/8	8
50024	7/16	4
50025	7/16	6
50026	1/2	4
50027	1/2	5
50028	1/2	6
50029	1/2	8
50030	5/8	4.1/2
50031	5/8	5
50032	5/8	6
50033	5/8	8
50034	3/4	5
50035	3/4	6
50036	3/4	8
50037	7/8	6
50038	7/8	8
50039	1	6
50040	1	8



**SHARPCUT**  
TECHNOLOGIES

**FERMEC**

Rua Cecilia Calovini, 437 - Pirituba - São Paulo / SP

CEP: 02976-000 - TEL: +55 (11) 3978 - 5515

[fermec@fermec.com.br](mailto:fermec@fermec.com.br)

**[WWW.FERMEC.COM.BR](http://WWW.FERMEC.COM.BR)**